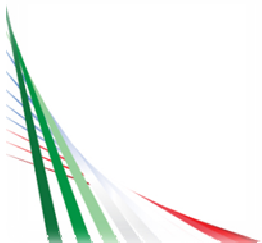


LAMPIONE STRADALE GIANO IBRIDO SOLARE / EOLICO





VANTAGGI

- SISTEMA COMPLETAMENTE AUTONOMO DALLA RETE ELETTRICA
- AZZERAMENTO DELLE SPESE DI MANUTENZIONE
- ACCENSIONE AUTOMATICA
- MASSIMA SICUREZZA PERCHÉ LAVORA IN BASSA TENSIONE (ASSENZA DI INVERTER)
- RESA LUMINOSA COSTANTE NEL TEMPO
- DURATA SUPERIORE A QUALSIASI LAMPADA A FILAMENTO O SCARICA DI GAS

CARATTERISTICHE TECNICHE ARMATURA

- STRUTTURA È REALIZZATA IN PRESSOFUSIONE DI ALLUMINIO, PROTEZIONE IP66
- VERNICIATURA A POLVERI EPOSSIDICHE, PREVIO TRATTAMENTO DI FOSFORCROMATAZIONE DEL GREZZO, COLORE GRIGIO CHIARO RAL 7035, RESISTENTE AI RAGGI UV ED AGLI AGENTI ATMOSFERICI
- MONTAGGIO A BRACCIO CON TUBO DIAMETRO 60 MM
- PIANO TEMPERATO TRASPARENTE SP. 5MM RESISTENTE AGLI URTI ED AGLI SHOCK TERMICI

NORME E DIMENSIONI

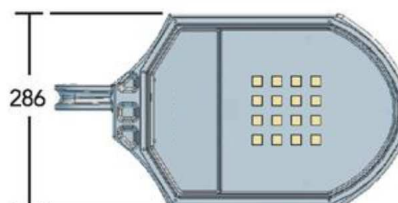
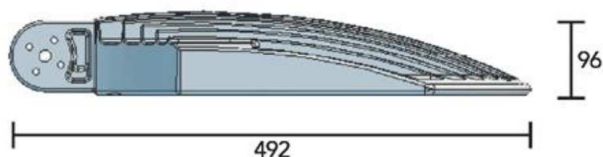
Norme di riferimento:



RoHS

IP66

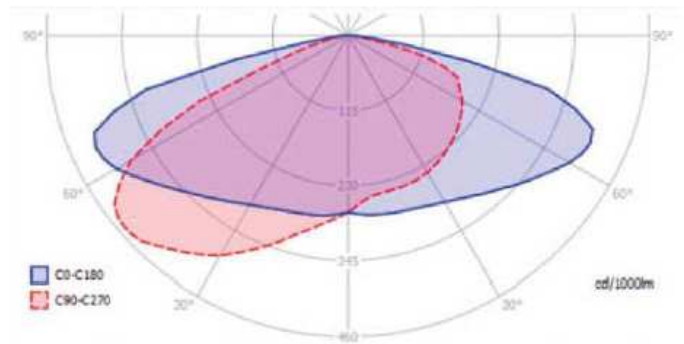
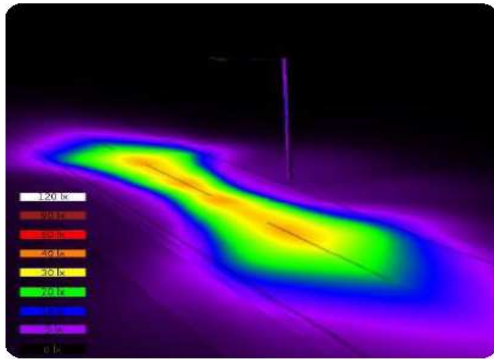
EN 60598-1, EN 60598-2-1,
EN 60598-2-3, EN 60825-1,
EN 55015, EN 61547,
EN 61000-3-2, EN 61000-3-3



RENDIMENTI E LUMINOSITA' ARMATURE

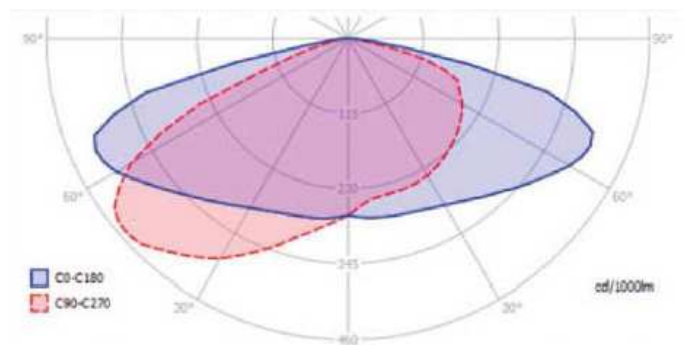
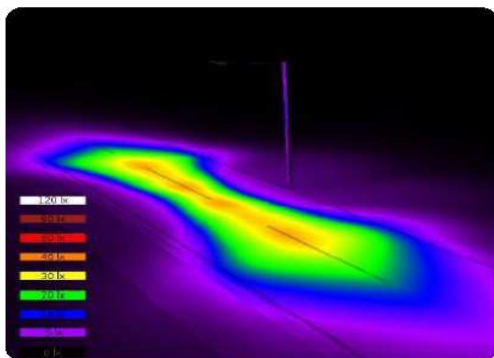
ARMATURA A LED BIANCHI

- POTENZA ASSORBITA : 20 WATT
- SORGENTE LUMINOSA : 6 LED
- INTENSITÀ LUMINOSA : 2800 LM
- ALTISSIMA EFFICIENZA LUMINOSA
- ABBINATO AL PANNELLO FOTOVOLTAICO
- ABBINATO A BATTERIE
- LED BIANCHI OSRAM AD ALTISSIMA EFFICIENZA LUMINOSA
- STRUTTURA REALIZZATA IN PRESSOFUSIONE DI ALLUMINIO



ARMATURA A LED BIANCHI

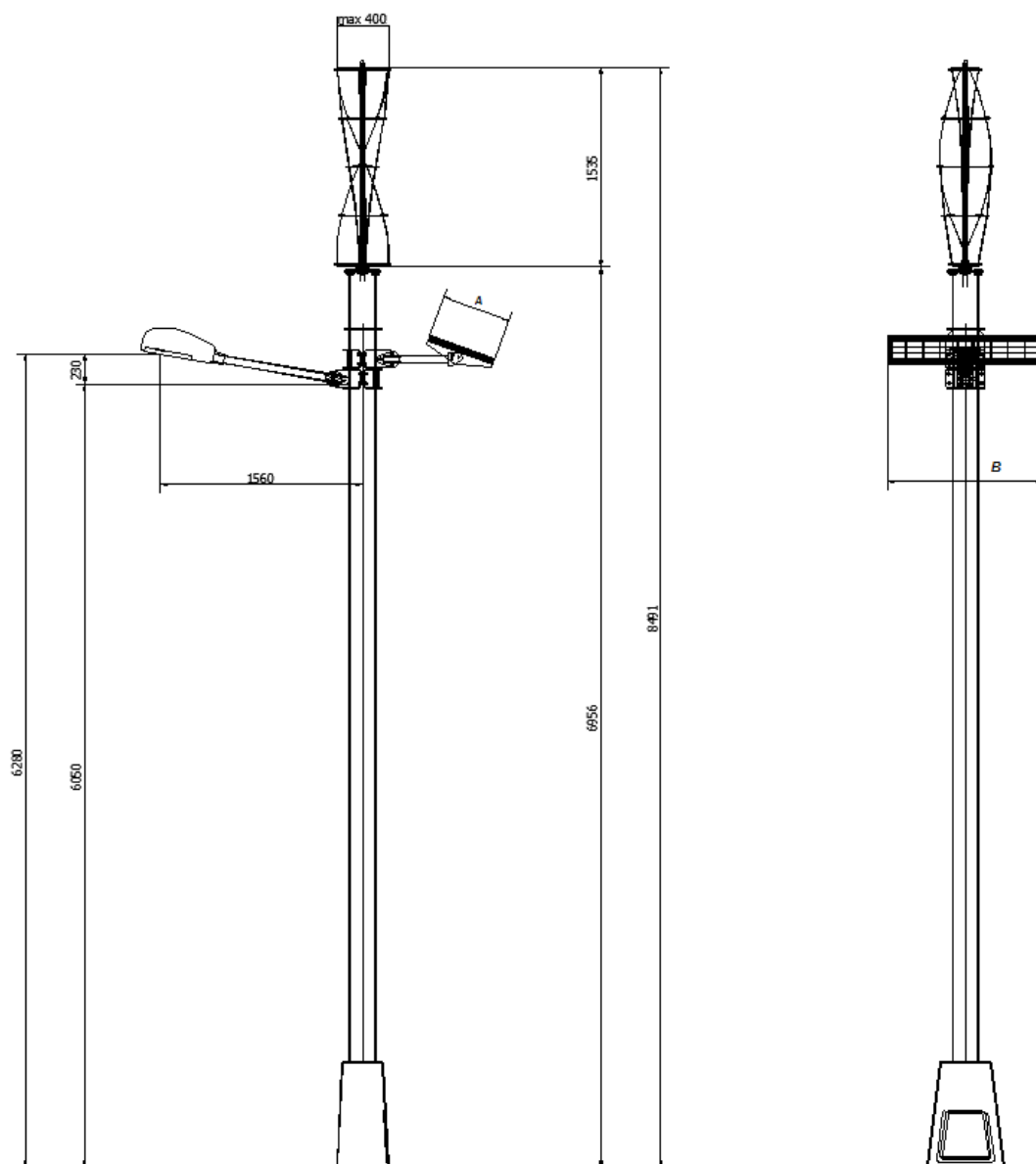
- POTENZA ASSORBITA : 30 WATT
- SORGENTE LUMINOSA : 8 LED
- INTENSITÀ LUMINOSA : 4200 LM
- ALTISSIMA EFFICIENZA LUMINOSA
- ABBINATO AL PANNELLO FOTOVOLTAICO
- ABBINATO BATTERIE
- LED BIANCHI OSRAM AD ALTISSIMA EFFICIENZA LUMINOSA
- STRUTTURA REALIZZATA IN PRESSOFUSIONE DI ALLUMINIO



DIMENSIONI STRUTTURA

DATI GENERALI

- ALTEZZA MASSIMA CORPO ILLUMINANTE 7500 mm
- A = PANNELLO FOTOVOLTAICO
- B = PANNELLO FOTOVOLTAICO 80 WP 1197 mm



IMMAGINI LAMPIONE

