

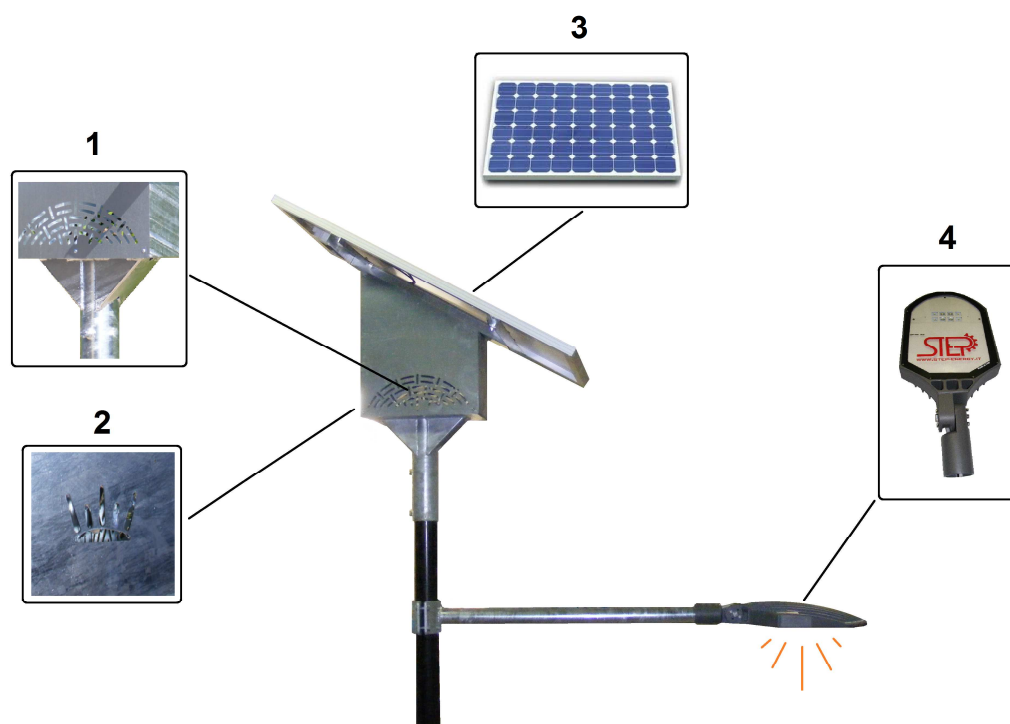
LAMPIONE AUTONOMO A LED MOD. TESTA PALO CLASSIC

IL LAMPIONE FOTOVOLTAICO A TESTA PALO MOD. CLASSIC È DIMENSIONATO PER POTER FUNZIONARE CON ACCENSIONI PROGRAMMATE FINO A 12 ORE A NOTTE CON FLUSSO LUMINOSO RIDOTTO E UNA AUTONOMIA IN CONDIZIONI DI SCARSA INSOLAZIONE DI 3 GIORNI. IL CIRCUITO ELETTRONICO, A TENSIONE NOMINALE 12V , HA FUNZIONE DI REGOLATORE DI CARICA CON TECNOLOGIA MPPT CHE ATTUA LA RICERCA DEL PUNTO DI MASSIMA POTENZA DEL PANNELLO E CONSENTE DI REGOLARE LE ORE DI ATTIVAZIONE IN FUNZIONE DELL'ENERGIA PRODOTTA (ALGORITMO DI AUTOGESTIONE).

L'ARMATURA A LED È A LED E QUINDI LA MANUTENZIONE È PRESSOCHÉ INESISTENTE.

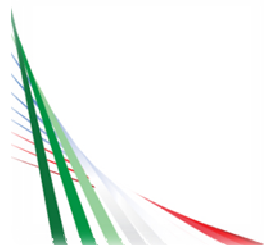
IL PUNTO DI FORZA DI QUESTO LAMPIONE È LA SUA VERSATILITÀ.

ALTRA CARATTERISTICA MOLTO UTILE CHE RENDE IL LAMPIONE ADATTABILE IL PIÙ POSSIBILE ALLE ESIGENZE DEL CLIENTE, È LA COMPLETA INDIPENDENZA DI POSIZIONAMENTO DELLA LAMPADA RISPETTO AL VANO BATTERIA, CHE PUÒ ESSERE RUOTATA DI 360°, ALZATA O ABBASSATA IN BASE ALLE DIVERSE MODALITÀ DI UTILIZZO.



LEGENDA:

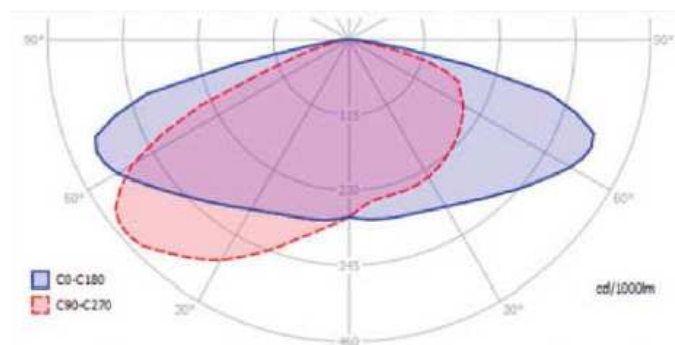
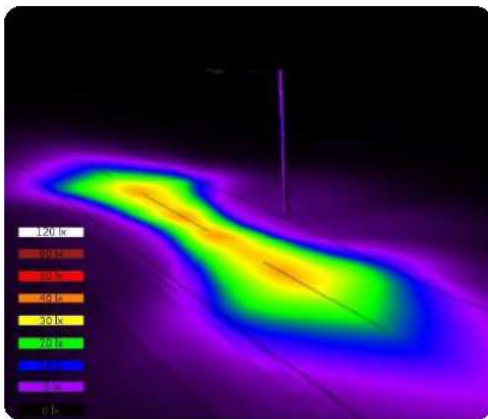
- 1 - VANO BATTERIA IN ACC. ZINCATO A CALDO, CON FERITOIE PER VENTILAZIONE
- 2 - STEMMA PERSONALIZZABILE (ES. LOGO DEL COMUNE DI INSTALLAZIONE)
- 3 - PANNELLO FOTOVOLTAICO PER ALIMENTAZIONE DELLA BATTERIA
- 4 - LAMPADA A LED TECNOLOGIA OSRAM

The logo for STEP, featuring the word "STEP" in a bold, red, sans-serif font. The letter "P" is stylized with a gear-like shape at its top right corner.

CARATTERISTICHE LAMPADA DA 20W

ARMATURA A LED BIANCHI

- POTENZA ASSORBITA : 20 WATT
- SORGENTE LUMINOSA : 6 LED
- ILLUMINAMENTO MAX : 13 LUX A 6M
- INTENSITÀ LUMINOSA : 2600 LM
- ALTISSIMA EFFICIENZA LUMINOSA
- ABBINATO AL PANNELLO FOTOVOLTAICO DA 110WP 12V
- ABBINATO A 1 BATTERIA DA 100AH 12V
- EFFICIENZA LED 139LM / WAT
- ALIMENTAZIONE IN 12V
- LED BIANCHI OSRAM AD ALTISSIMA EFFICIENZA LUMINOSA
- STRUTTURA REALIZZATA IN PRESSOFUSIONE DI ALLUMINIO



NORME CE : EN 60598-1 / EN 60598-2-1 / EN60598-2-3 / EN 60825-1 / EN 55015
EN 61000-3-2 / EN 61000-3-3

CARATTERISTICHE TECNICHE

- IL LAMPIONE TESTA PALO DEVE ESSERE MONTATO SU PALI AVENTI L'ESTREMITA' SUPERIORE DI DE. 88,9
- LA LAMPADA PUO' ESSERE ORIENTATA E REGOLATA IN ALTEZZA, GRAZIE AL SUO SUPPORTO FISSATO CON 4 VITI IN ACC. ZING.
- PROGRAMMABILE A SECONDA DELLE ESIGENZE DI LUCE DELL'UTENTE
- ALIMENTAZIONE IN 12V TRAMITE BATTERIA
- PESO TOT. STRUTTURA PIU' COMPONENTI ELETTRICI 47 KG



Via Sen. Giovanni Cittadella 1/T
Onara di Tombolo (PD) 35019
Tel & Fax. 0495993640
info@step-technology.it
www.step-energy.it

